



**PEAK HOTJOB**

PROGENESIS GTEE CABERNET RED VG-87-4YR-CAN

WESTCOAST GUARANTEE

HOLLENDALE JEDI CRIM-RED VG-88-5YR-USA 2\*

S-S-I MONTROSS JEDI

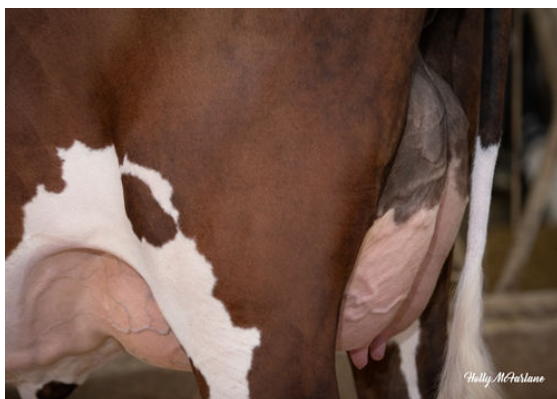
RI-VAL-RE TG CRIMSON-RED VG-86-2YR-USA



PROGENESIS CHAMPION TIANNA  
DAUGHTER



PROGENESIS CHAMPION TIANNA  
DAUGHTER



PROGENESIS CHAMPION TIANNA  
DAUGHTER

**GTPI 2839**

TD TR TL TY MWT TV 99%-I HH1F HH2F HH3F HH4F HH5F HH6F HCDF HMWF

Reg. #: HOCANM13567622

aAa: 432561

DMS: 561,135

Nacimiento: 11/15/2019

Caseina Kappa: AB

Caseina Beta: A2A2

PRODUCCIÓN				23 Hatos	66 Hijas	92% Conf.	CDCB-G / 04-24	
Leche lbs	Grasa lbs	Grasa %	Proteína lbs	1312	83	+0.11	53	+0.04
NM\$ 710	CM\$ 719	FM\$ 645	GM\$ 693					DWP\$ 923
Eficiencia de Conversión	IR	Comida Ahorrada	Eficiencia Metano	214	-69	-66	101	

Promedio de la Hija (kg-ME) Leche **31,965 lbs** Grasa **1,419 lbs** Proteína **1,039 lbs**

SALUD Y FERTILIDAD		Imunidad	104
Vida Productiva	2.0	Inmunidad de los terneros	96
SCS	2.95	Tasa Preñez Vacas	-0.2
Tasa de preñez de las hijas	-0.9	Tasa Preñez Novillas	0.7
Supervivencia	-2.3	Facilidad del Parto	2.0% 89% Conf.
Durabilidad Novillas	1.0	Facilidad del Parto - Hijas	1.7% 86% Conf.
Índice de Fertilidad	-0.1	Nacen Muertas	6.3%
		Hijas con crías muertas	4.3%

CONFORMACIÓN		10 Hatos	22 Hijas	87% Conf.	HAUSA-G / 04-24	
PTA Tipo	2.10	Compuesto Corporal	0.89			
Compuesto de Ubres	2.09	Compuesto Lechero	0.73			
Compuesto de Patas y Pezuñas	0.41					

